

# TM-T88 プリンタードライバの インストール方法

TM-T88 ドライバのインストールからShop(赤ペンギン)との連動設定まで

更新日:2021/08/31

# 1 TM-T88 レシートプリンター

このマニュアルはTM-T88についてのマニュアルです。

## ・TM-T88

【正面】



【上から】



【型番】



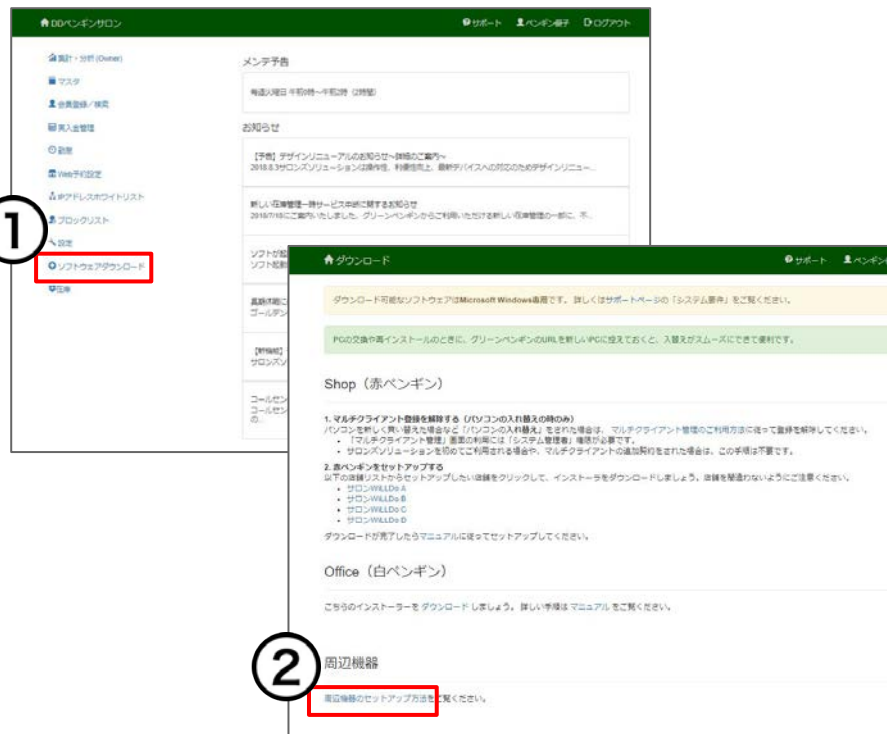
## ・TM-m30



TM-m30のマニュアルは[こちら](#)

## 2-1 ドライバのダウンロード

グリーンペンギンからダウンロード画面を開きます。



Web(グリーンペンギン)にログインしてください。

- ① [ソフトウェアダウンロード] をクリック
- ② [周辺機器のセットアップ方法] をクリック

※ソフトウェアダウンロードの利用には、ダウンロードの権限が必要です。

※権限がない場合は、salons.jp(サポートサイト)の 周辺機器ドライバダウンロード 画面からダウンロードすることもできます。

## 2-2 ドライバのダウンロード

メーカー公式サイトからドライバをダウンロードします。

【Salons Solution 周辺機器ドライバダウンロードとマニュアル】

機器	外観	ドライバダウンロード	マニュアル
レシートプリンタ		③ <a href="#">EPSON Advanced Printer Driver (Ver.4シリーズ) (EPSON公式サイト)※1</a>	<a href="#">ダウンロード・インストール</a> <a href="#">PDF / 動画</a>
		<a href="#">EPSON Advanced Printer Driver TM-T88VI用 (Ver.5シリーズ) (EPSON公式サイト)</a>	
		<a href="#">EPSON Advanced Printer Driver TM-m30用 (Ver.5シリーズ) (EPSON公式サイト)</a>	<a href="#">PDF</a>



EPSON様ホームページよりレシートプリンター TM-T88シリーズのドライバをダウンロードしてください。

③お手元のレシートプリンターの型番を確認し、該当のドライバダウンロードのリンクをクリック

EPSON様のホームページに移行します。

※先方サイトの更新状況によっては表示が異なる場合があります。

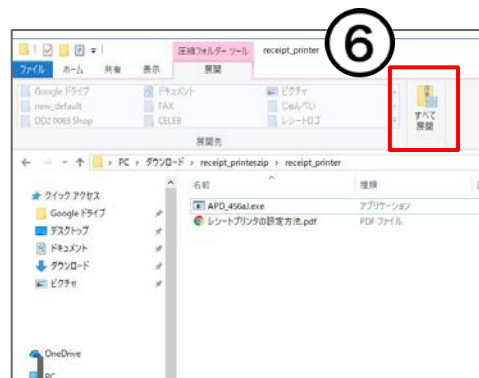
④上部の使用許諾書をご確認頂き、ソフトウェア本体の「使用許諾に同意してダウンロード」をクリック

⑤「開く」をクリック

※本マニュアルでは、OSはWindows10、ブラウザはGoogle chromeを利用しています。ご利用の環境によっては表示が異なる場合があります。

## 2-3 ドライバのダウンロード

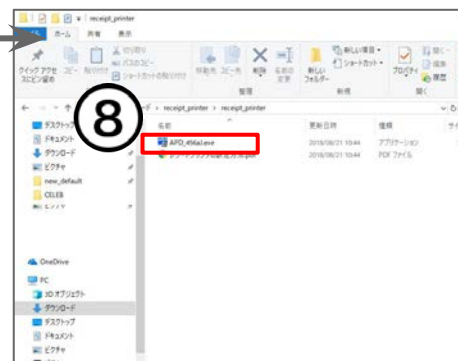
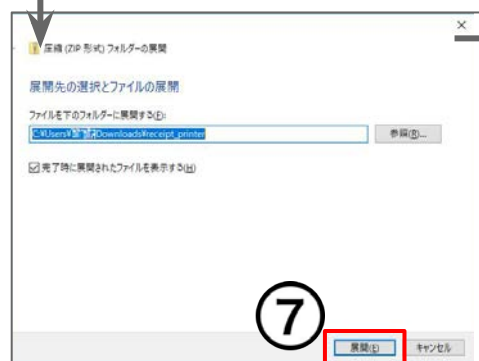
ダウンロードしたファイルを展開します。



⑤ すべて展開 をクリック

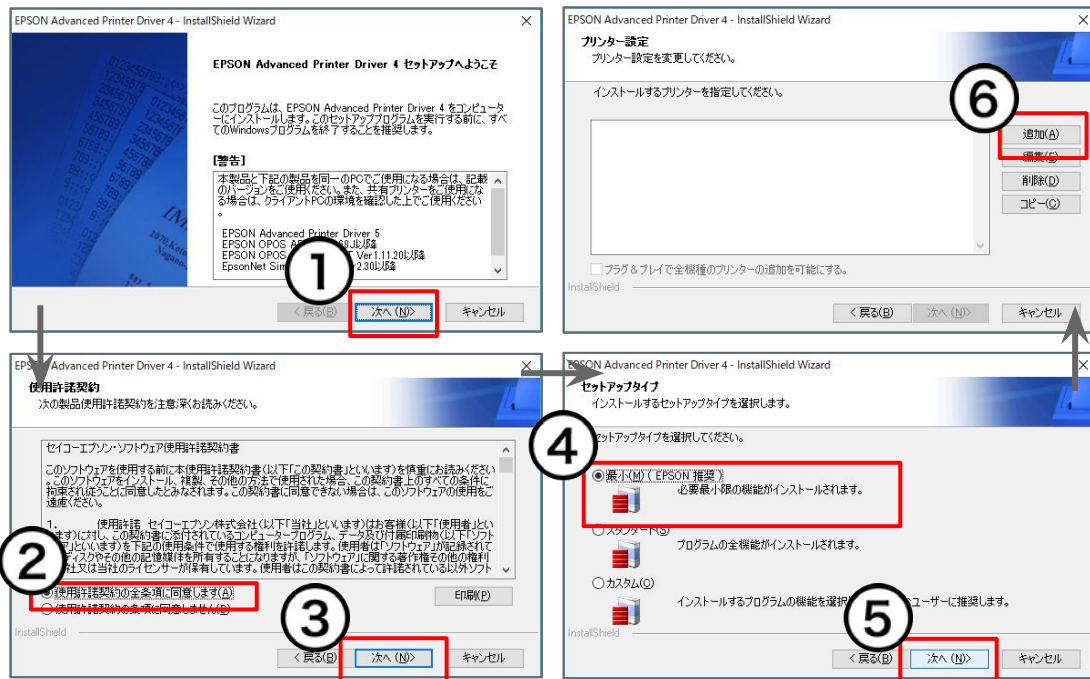
⑥ [展開] をクリック

⑦ APD\_456dJ.exe をダブルクリック



# 3-1 ドライバをインストール

プリンターのドライバをインストールします。



インストール画面が表示されます。

① [次へ] をクリック

② 内容をお読みいただき、[使用許諾契約の全条項に同意します(A)] を選択

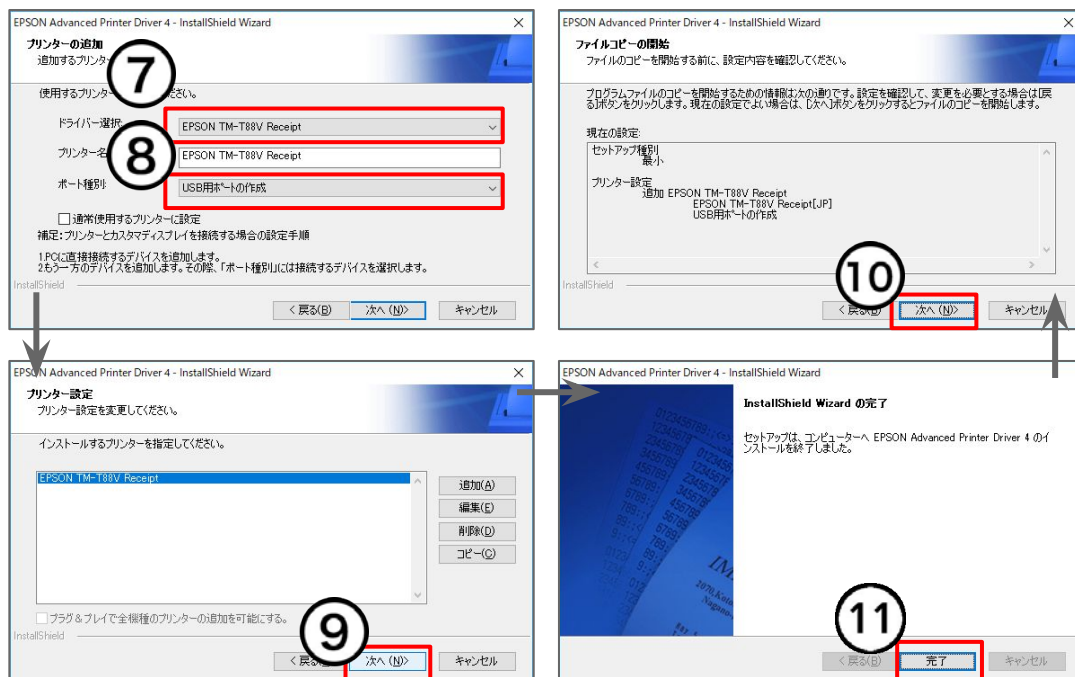
③ [次へ] をクリック

④ [最小(M)(EPSON 推奨)] を選択

⑤ [次へ] をクリック

⑥ [追加] をクリック

## 3-2 ドライバをインストール



⑦ ドライバ選択でお使いのプリンター機種を選択

※TM-T88VIをご利用のお客様はVを選択してください。

⑧ ポート種別で USB用ポート を選択

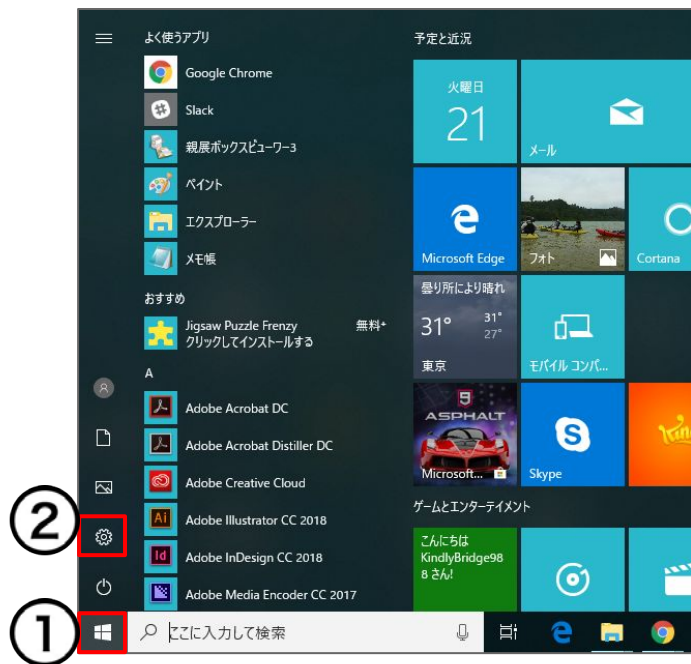
⑨ [次へ] をクリック

⑩ [次へ] をクリック

⑪ [完了] をクリック

## 4-1 プリンターの設定

プリンターの余白を調整します。



※Windows10の画面です。パソコンのOSによって表示が異なる場合があります。

余白のバランスが悪い場合は余白の調整を行ってください。

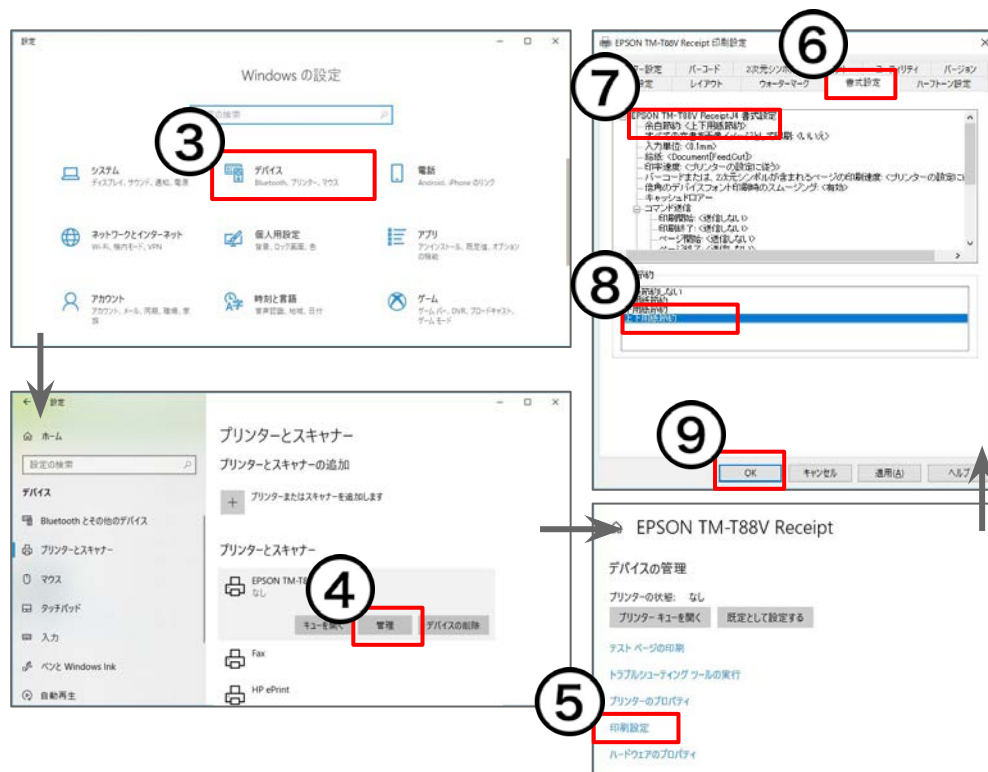
- ① Windowsマークをクリック
- ② 設定をクリック

弊社ではレシート用紙(ロール紙)の取り扱いがございません。  
用紙が無くなった場合は、お手数ですが、市販のロール紙をお求めください。

参考：[Q-33 レシート用紙を発注\(購入\)したい](#)



## 4-2 プリンターの設定



③ [デバイス] をクリック

④ プリンターを選択し、[管理] をクリック  
インストールしたEPSON TM-T88Vを選択してください。

⑤ [印刷設定] をクリック

⑥ [書式設定] を選択

⑦ [余白節約] を選択

⑧ [上下用紙節約] を選択

⑨ [OK] をクリック

## 5 Shop(赤ペンギン)とプリンターの連動設定

レジ精算時にレシートが印字できるよう設定します。

【エステもネイルもOK！】この春新しいサロンボード連携が誕生！【時短＆業務効率UP】 <https://salons.jp>

設定 マスタ 自動メール

基本設定 機器設定 店舗設定

CTI Com... ①

レシート ②

☒ 使用する

プリンタ名 EPSON TM-T88V Receipt

レシートサイズ 領収書サイズ

☐ 58mm ☐ 80mm ☒ A6 ☐ 58mm ☐ 80mm ☒ A6

☐ 用紙カット機能(TM-T8811のみ)

③

コメント(上部) コメント(下部)

ご来店いただきありがとうございます。 またのご来店をお待ちしております。

お振込みキャンペーン実施中！ 〒516-0004 三重県伊勢市神社港107-21

画像パス C:\Users\Willdo\Downloads\レシートロゴ.jpg

☒ ロゴを使用する

領収書・契約書発行者

情報1 ペンギンXX店 ☐ 領収書の金額は現金での支払いの場合のみ

情報2 店長 皇帝ペンギン

情報3 三重県伊勢市神社港107-21

情報4 0120-36-7136

④ 確定

← 戻る

Shop(赤ペンギン) > [設定] を開く

① レシート[使用する] にチェック

② プリンタ名からインストールしたドライバを選択

③ レシートサイズ・領収書サイズを選択

④ [確定] をクリック

レジ精算画面からレシートが印字できるか確認してください。

印字項目やロゴ画像の設定については

設定 > 機器設定 **【Shopマニュアル】** レシート: プリンター設定 をご確認ください。

# お困りの場合

サポートサイトをご活用いただき、ご不明点ございましたらお気軽にご連絡ください。

## ▪ お問合せ

メール [support@willdo.co.jp](mailto:support@willdo.co.jp)

お電話 フリーダイヤル 0120-36-7136 （携帯電話から 0596-31-0005）

LINE お友達追加

お問合せ



LINE



▪ Q&A (<https://www.salons.jp/pages/874417/faq>)

ソフトの利用に関するよくある質問、便利にお使いいただくためのヒントがつまっています。

## ▪ ご意見箱

サービス向上のため、製品についてのご意見・ご要望、お客様の声を広く募集しております。  
お気軽にご意見をお寄せください。

ご意見箱

